

# FLASKOR

för flytande läkemedelsavfall



- För enklare hantering av flytande läkemedel som ska destrueras
- Rejäl skruvkork med stor öppning som underlättar påfyllning av flaskan
- Tydlig etikett på flaskan förhindrar förväxling
- 1-litersflaskan kan användas för emballering och hantering av sprutor utan kanyl, som ska destrueras
- Fylld flaska destrueras med verksamhetens läkemedelsavfall

#### Produktinformation

Mått 0,5-liters flaskan: H 16 cm, B 8,5cm X 5,5 cm

Mått 1-liters flaskan: H 20 cm, B 9,5 cm X 7 cm

Öppningens storlek: Ø 4 cm

#### Artikelnummer

Art.nr: 7020, 0,5 l flaskor, 10 st

Art.nr: 7030, 1,0 l flaskor, 10 st



För mer information, priser och beställning besök vår hemsida [www.recaremed.se](http://www.recaremed.se)

Copyright 2018 © by Recaremed AB, all rights reserved

## Retursystemet Recarebox för överblivet läkemedel



Retursystemet Recarebox

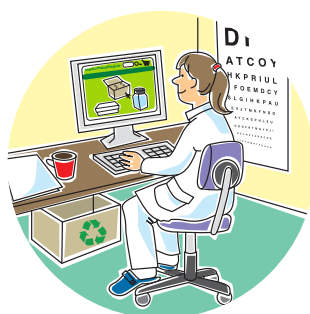


Destruktion av flaska med flytande läkemedelsavfall i en recarebox

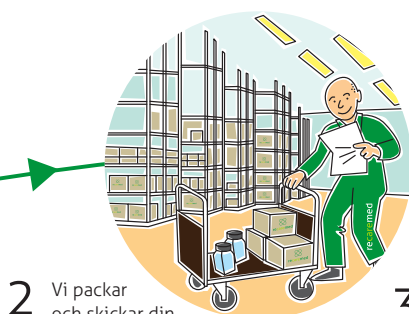
### Förbättra din hantering av överblivet läkemedel med Retursystemet Recarebox.

Destruera **dina flaskor för flytande läkemedelsavfall** med ditt överblivna läkemedel i en recarebox. Retursystemet Recarebox är en tjänst där allt ingår i inköpspriset. Tjänsten förebygger stölder av stöldbegärliga läkemedel och kan minska avfallsvolymen med upp till 40 %. Tjänsten levereras och hämtas enligt kundens önskemål och är spårbar fram till destruktionspunkt.

## Så här fungerar Retursystemet Recarebox



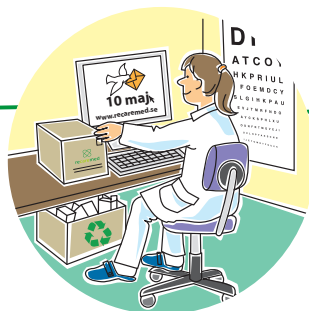
**1** Beställ din Recarebox, 3-, 6- eller 12-pack och de tillbehör du behöver, i webbutiken på Recaremeds hemsida [www.recaremed.se](http://www.recaremed.se).



**2** Vi packar och skickar din beställning inom 3-5 arbetsdagar.



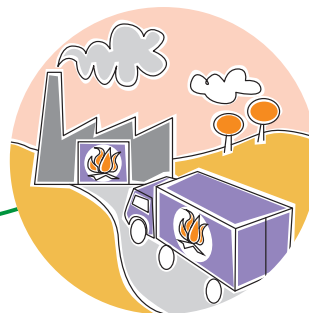
**3** Tillsammans med din Recarebox får du en anvisning om vad du kan källsortera och vilka läkemedelsrester du får lägga i den.



**4** När din Recarebox är full beställer du hämtning i webbutiken på Recaremeds hemsida [www.recaremed.se](http://www.recaremed.se). Ytterligare information finner du i webbutiken och i den information som följer med din Recarebox.



**5** När boxen kommer till Recaremed görs en kontroll och registrering. Därefter ...



**6** ... skickas den vidare till destruktionspunkt som sker under kontrollerade former.

