

# RETURSYSTEMET RECAREBOX

förbättrar hanteringen av överblivet läkemedel



- En tjänst där allt ingår i inköspriset
- Förebygger stölder av stöldbegärliga läkemedel
- Minskar avfallsvolymen med upp till 40 procent
- Skapa ordning och reda i er verksamhet med stöd av medföljande instruktioner
- Spårbar tjänst till en kontrollerad destruktion
- Levereras till dörren och hämtas enligt kundens önskemål

#### Produktinformation

Material: Klimatsmart Wellpapp

Mått: L 29,5 cm, B 20 cm, H 27 cm

Öppningens storlek: L 9,5 cm x B 7,5 cm

#### Artikelnummer

Art.nr: 1005, Recarebox 3 pack

Art.nr: 1010, Recarebox 6 pack

Art.nr: 1015, Recarebox 12 pack

I retursystemet ingår förutom ytterkartong och avfallslådor även en flaska för flytande läkemedel, avfallspåsar för tabletter och blister mm, sorteringsinstruktioner med snabbguide samt adressark för returfrakten. På hemsidan finns även korta instruktionsfilmer för användaren.



För mer information, priser och beställning besök vår hemsida [www.recaremed.se](http://www.recaremed.se)

Copyright 2018 © by Recaremed AB, all rights reserved

## TILLBEHÖR TILL RECAREBOX



Säkerhetstejpad



Förseglingen är bruten

### Produktinformation

Genom att säkerhetstejpa din recarebox ökar du säkerheten ytterligare under användningen. Säkerhetstejpen förseglar din recarebox och försvårar åtkomst av överblivet läkemedel i avfallslådan. Avlägsnas tejpen lämnas text som indikerar att förseglingen är bruten. Säkerhetstejpen och tejphållaren säljs som tillbehör till recarebox.

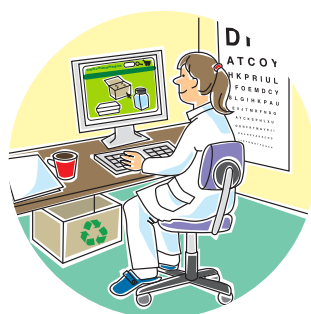


### Artikelnummer

Art nr: 7100. Tejphållare

Art nr: 7200. Säkerhetstejpa

## Så här fungerar Retursystemet Recarebox



- 1** Beställ din Recarebox, 3-, 6- eller 12-pack och de tillbehör du behöver, i webbutiken på Recaremeds hemsida [www.recaremed.se](http://www.recaremed.se).



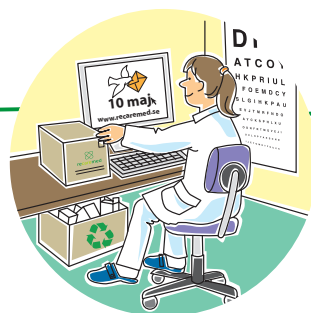
- 2** Vi packar och skickar din beställning inom 3-5 arbetsdagar.



- 3** Tillsammans med din Recarebox får du en anvisning om vad du kan källsortera och vilka läkemedelsrester du får lägga i den.



- 5** När boxen kommer till Recaremed görs en kontroll och registrering. Därefter ...



- 4** När din Recarebox är full beställer du hämtning i webbutiken på Recaremeds hemsida [www.recaremed.se](http://www.recaremed.se). Ytterligare information finner du i webbutiken och i den information som följer med din Recarebox.



- 6** ... skickas den vidare till destruktion som sker under kontrollerade former.

